

# PLAIN LANGUAGE SUMMARY

NDÉH TS'EDIJCHÁ:

Dehcho Ndéh T'ahts'et'ı́ K'eh Eghaláets'edáh

RESPECT FOR THE LAND:

The Dehcho Land Use Plan



Prepared by:

Dehcho Land Use Planning Committee

Final Draft Plan – May 2006

**SOUTH SLAVEY VERSION**

DEHCHO LAND USE PLANNING COMMITTEE  
*One Land One Plan*



*Ndéh Lié - Mek'ée Ats'et'ı́ Lié*  
Dehcho Ndéhé T'áhagot'ı́ gha Sááhniojı́páh-ké

## **Dáóndíh T'áh Kéonídhe**

2001, Dehcho First Nations, ala Nodęę Ndéh Gha Seegots'jílá Gots'ę Edjht'éh Megháádé Agot'j (IMA) gha sehtsj ekúh t'á Dene Sáanéht'é Dáóndíh Nahendéh T'áh Agot'j K'eh Eghálagenda gha goníets'edénit'éh. Ezhí gots'ęh ká ekúh ét'ih t'á Dáóndíh Dehcho Zhíéh Ndéh T'áh Agot'j gha Edjht'éh géhtsi. Edí edaat'éh t'á godezhíle t'áh meghq̄h edaat'éh á q̄t'e.

Edí ndéh zhíéh dene adezhq̄ nádéh gots'ęh Dehcho Ndéh zhíéh kúę kázháodénílá adezhq̄ gonáets'enidhę t'áh ts'edjht'éh á q̄t'e. Dehcho Q̄ndah-ke dáhxútt'íé ndéh ets'edjhtchá gha góʔq̄ gedí gogondi ets'edjhtchá t'áh t'á edí edjht'éh megháádé Dehcho zhíéh ndéh tsjgodhí ch'á kexoedi t'áh dúle mek'eh eghálaʔeda ts'ehtsi á q̄t'e. Dáóndíh dúle Dehcho zhíéh tu, ndéh, gots'ęh t'áhsíi dúle met'áh samba ts'edetsi mek'eh zhágúlj, tsjts'ethile t'áh ndéh k'eh eghálaʔeda mezhíéh daat'éh á q̄t'e. Kúę kázháodénílá godhq̄h gots'ęh Naʔahdee zhíéh ndéh exoedih t'á edí edjht'éh zhíéh goghq̄h edaat'éh íle.

Ndéh Dehcho Dene ká łǵúlí zhet'áh agaatt'j kazháóndíh t'á kí mech'aodéndíh gha íle.

Dene amíi Dehcho gots'ęhk'eh Sáamba Nálée goxéh k'edaogedeʔah t'áh nodee ndéh gha seegogeleh gots'ę eghálagenda-ke dúle edí edjht'éh t'áh aget'j kó ededjł á nodee dáóndíh zhet'áogeduhtí egenidhę gok'eh góʔq̄.

Kí edí edjht'éh mezhundah ts'edehtsi ts'ę hęʔéh ts'ediindíh ts'jhʔóq̄ dáóndíh Dehcho Dene zhundíh edegha ndéh ts'ęhk'eh seegogjílá mech'aodéndíh gha íle.

Edí edjht'éh t'á kí dúh agodaatséle t'áh ndéh t'áh agot'j kí meghá edjht'éh ets'enidhęle gots'ęh dúh ndéh t'áh agot'j gots'ęh ndéh tsjgojdhe gha íle nidé ndéh t'áh agoat'j got'áh seenagots'edleh goch'aodéndíh gha íle.

## **Ndéh T'áh Agot'j Gha Edjht'éh, Azhíi see Q̄t'e?**

Ndéh T'áh Agot'j Gha Edjht'éh t'á edjht'éh megháádé dáóndíh dúle ndéh t'áh agot'j, godjł dúle ndéh k'eh eghálaʔeda, gots'ęh ndéh k'eh t'áhsíi t'áhsáats'ehʔj gha nidé, t'áhsíi megháádé agot'j gha góʔq̄ mezhíéh daat'éh á q̄t'e. Ndéh k'eh t'áhsíi t'áhsáagot'j gha nidé, t'áhsíi adezhq̄ t'áh megháádé agot'j gha góʔq̄. Ká dúle megháádé agot'j gha mezhundah ts'edéhtse gots'ęh nidé, Sáamba Nálée gots'ęh amíi ndéh k'eh t'áhsíi t'áhsáohʔj egenidhę íle nidé, ndéh exoedih ts'ęhk'eh edjht'éh guhtsi egenidhę nidé, adezhq̄ t'áh zhegháádé aget'j gha góʔq̄.

## Zhundaa Gogháets'enda

*"Dehcho Ndéhe t'á Dene Gonáodhe, t'áhsíi adezhq zhek'eh ait'í'í adezhq godazhiné mek'eh zhágúlj, gots'eh t'áhsíi tq dúle met'áots'edehthi mek'eh zháhthelá á qt'e". Dene Kéhle zhek'eh názhádéh gots'eh á qt'e - t'áhsíi adezhq zhet'áh genda gha zhet'áogedehthi ezhi t'áh tsjdhí ch'á zhexoegjhndih gha t'á séé kútt'íé gogha met'áodérá a qt'e. Zhundíh dáóndíh hotie t'áh zhet'áh agoot'í k'éé zhundaa gogha shu k'éndah kaondíh zhet'áh aget'í gháádé t'á dúle tsjdhí ch'á zhek'égendíh gha. Eléot'í zhek'eh názhádéh gozhj gots'eh godazhiné názhátse t'áh zhek'eh naagedéh. Dene zhundah k'éndah Dene k'éé gogundeh gots'eh edenáodhe egogeduhshá gots'é t'á ts'údáq gots'eh Qhndah dzeh taunét'ee zhek'eh eghálagenda.*

*Dene, Dehcho zhiéh názhádéh, Dene adezhq mezhíéh nádeé gogha nezuyú agóot'e gogha t'á see nezuyú ndéh exoegjhndih t'áh t'á zhets'é k'aogedhe. Dene zhek'eh názhádéh, nezuyú genda, gojníé gots'eh xádéh xalagededa t'áh t'á zhek'eh náágedéh. Gondéh k'eh t'áhsáagot'í nidé edendj gó'áogeduhdhi gots'é t'á edjht'éh gots'eh eghálaeda gha godene goghágonetq t'á see kútt'íé gogha met'áodérá. Zhundah gogha ndéh gots'eh Dene zhek'eh názhádéh gorets'edjchhá gots'eh kexoets'jhndih t'áh t'á dúle zhundah gogha nahegha nezuyú agóot'é gha met'áots'edehthi. Ká t'áhsíi tq met'áh dúle edegha xalats'ededa mek'eh zhágúlj. Met'áh dúle dene adezhq zhek'eh názhádéh adeggha nezuyú níogog'áh."*

## Azhíi Gháádé Agot'í

Kótah názháethítí ekúh Dene tq dáóndíh gogha eghála?údá naxéh gedíindí jljé. Ezhi gots'eh dánahógedíndí ełéht'e láóndíh elexéh nínídla gots'eh t'á kéonéthíddhe.

### **Dáóndíh Ndéh K'eh T'uh Dét'í**

Ndéh ełéht'é mézháodat'í gots'eh dáóndíh dúle met'áots'edehthi láóndíh adezhq ełéxéh nínídla. Tłeh, ndéh zhiéh gots'eh tthe déti káts'ele, dechj eghálaeda, xáhtq ts'ehk'eh eghálaeda, gots'eh t'áhsíi zháts'eníhtheh gha godljh zqh t'á ndéh t'áots'edehthi:

- ▶ Ndéh Medáets'edénihgé: dúyé mek'eh tłeh, ndéh zhiéh gots'eh tthe déti káts'ele, dechj eghálaeda, xáhtq ts'ehk'eh eghálaeda gha.
- ▶ Ndéh Mexoedi: ndéh dúyé met'áh agot'í.
- ▶ Ndéh t'áhsíi gháádé zqh dúle met'áh agot'í.
- ▶ Ndéh jljá gots'eh t'áhsíi mexéh zháhthela gháádé t'á dúle gáhjene t'áhsíi óózhíeh gha met'áh agot'í.
- ▶ Ndéh t'áhsíi gháádé zqh dúle met'áh agot'í: Tłeh gha satsók'o ts'eduhge ets'enidhę qki, Dehcho K'éé Satsók'o Ts'eduhge ets'enidhę *gots'eh Arrowhead Pipeline*, t'áhsíi megháádé edi ndéh k'eh eghálats'enda gháádé zqh éhsáq edi ndéh k'eh eghálagenda gha (*zone 34 gots'eh 35*).

## **Ndéh K'eh T'uh Dét'i**

Ndéh edjht'éh k'eh ndéh dáóndíh t'áh zòh dúle met'áh agot'j tae hono óó ets'étae t'a mek'eh zhádaat'éh. Sáamba Nálée, dáóndíh t'áh zòh dúle ndéh t'áh agot'j gha góꝛꝛ gháádé agot'j níde zòh éhsáá dúle mek'eh t'eh, ndéh zhíéh gots'eh tthe déti káts'ele, dechj eghálaeda, xáhtꝛ ts'ehk'eh eghálaeda agot'j kexoegjndih gha. Ndéh medáedége gots'eh ndéh t'áhsii gháádé zòh dúle met'áh agot'j, azhíi megháádé zòh dúle mek'eh eghálats'enda gháádé ats'et'j gha níde zòh éhsáá edahxꝛ dechj ghálaeda, íle t'eh gha satsók'o dúle meteh ts'edehge gha.

## **Dehcho K'éé T'eh Gha Satsók'o Ts'eduhge Ets'enidhꝛ**

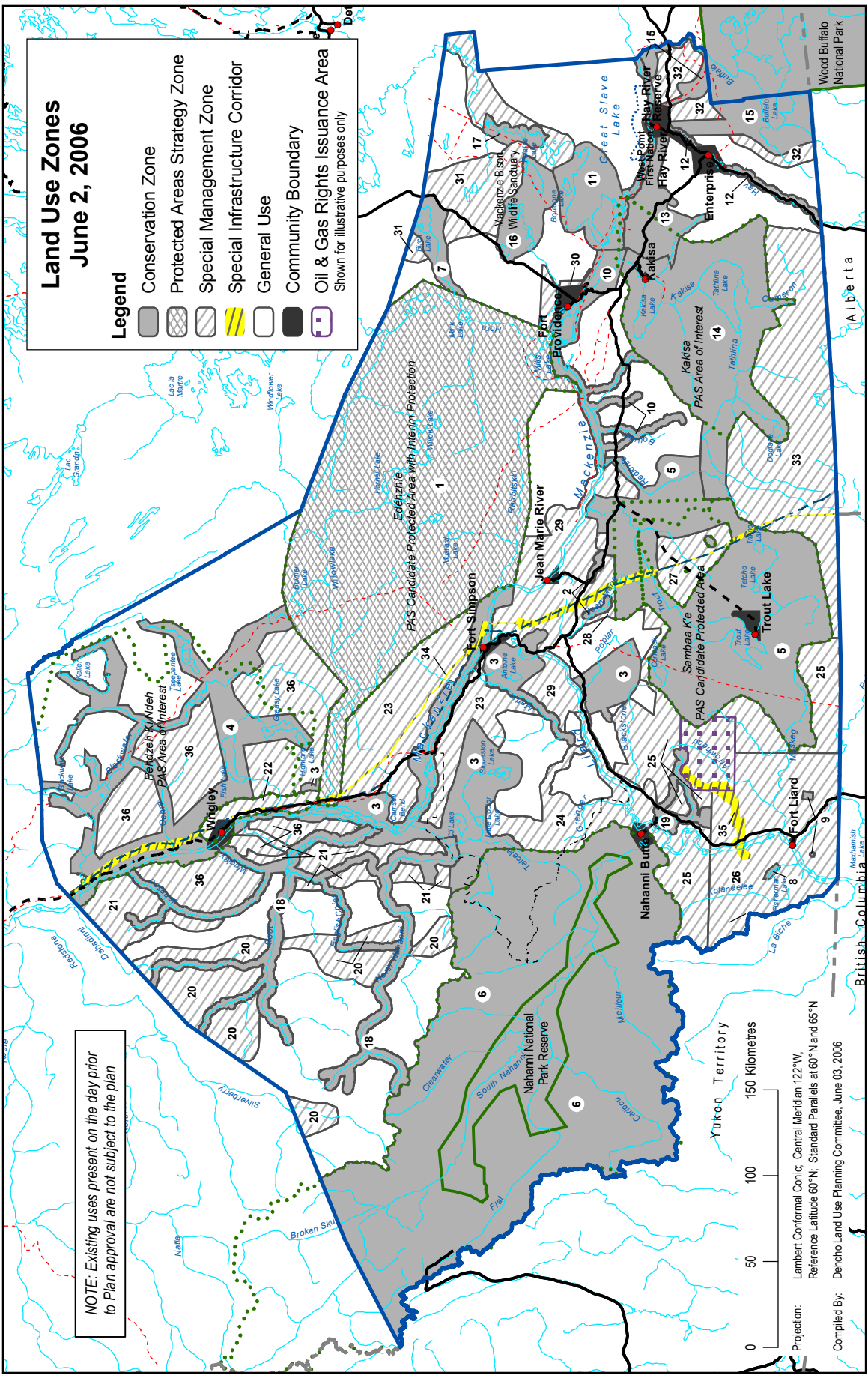
Amíi k'aogegéhke adezhꝛ ndéh edjht'éh k'eh, *Zone 34*, kazháóndíh k'eh zòh éhsáá dúle t'eh gha satsók'o kazháóndíh ts'edehge gha kezháogogjndih gha. Ndéh gúlíh t'áh mezháxoedih tꝛ the satsók'o dézá gha t'áh see hotie t'áh gogha kezháogogjndih t'áh aget'j níde nezꝛ gha.

## **Dene Gonáodhe**

Edi t'áhsii kazháóndíh gháádé t'a Dene Gonáodhe ets'edjrchá t'áh eghálats'enda gha:

### **Dene Gonáodhe gots'eh Goꝛjla Ets'edjrchá gha góꝛꝛ**

- Dene adezhꝛ ndéh k'eh eghálagenda gha níde, ala zhek'eh kꝛ ghaegedendih gha góꝛꝛ.
- Dene gúlíi, Dehcho Dene á ala dendéh k'eh agaat'j gots'eh ededj á dendéh kexoegjndih gok'eh theꝛꝛ kek'éogedjshꝛ gha góꝛꝛ. Gondéh k'eh t'áhsii t'áhsáaguhꝛj egenidhꝛ níde, ala Dene dáegenidhꝛ gha gots'é gogendeh gha góꝛꝛ gots'eh dágóhgedi egedjrchá gha góꝛꝛ.
- Dehcho Dene, gondéh k'eh t'áhsii adezhꝛ t'áh efets'ázhágendí. Dene gúlíi gondéh k'eh eghálagenda gha níde, Dehcho zhíéh gots'eh Dene shu sáamba, eghálaeda gots'eh eghálaeda gha eghágonetꝛ t'áh zhet'áogedehthi gha góꝛꝛ.
- Azhíi ets'enidhꝛ zòh ndéh ts'eh aets'edídleh. Sáamba Nálée gots'eh Eghálaeda Ndedhé, Dene ndéh k'eh eghálagenda gha níde, see hotie ndéh kexoegjndi t'áh zòh aget'j gha góꝛꝛ, gots'eh Dene shu azhíi ghálagenda t'áh dáodéhthaa aget'j gots'é zhat'áogedehthi gha góꝛꝛ.
- T'áhsii k'eots'ethi íle. Eghálaeda ndedhé, Dene gondéh k'eh eghálagenda níde, tsjgogedhi goch'á see hotie t'áh gots'eh azhíi dúle zhet'áogedehthi zòh ch'agedéndih gha góꝛꝛ.



**Land Use Zones**  
June 2, 2006

- Legend**
- Conservation Zone
  - Protected Areas Strategy Zone
  - Special Management Zone
  - Special Infrastructure Corridor
  - General Use
  - Community Boundary
  - Oil & Gas Rights Issuance Area  
Shown for illustrative purposes only

**NOTE:** Existing uses present on the day prior to Plan approval are not subject to the plan

Scale: 0, 50, 100, 150 Kilometres

Projection: Lambert Conformal Conic; Central Meridian 122°W; Reference Latitude 60°N; Standard Parallels at 60°N and 65°N

Compiled By: Dehcho Land Use Planning Committee, June 03, 2006

## Zone Descriptions

<b>Protected Areas Strategy Zone - 12.02%</b>								
Zone Number	Zone Name	Permitted Uses					Area (km <sup>2</sup> ) (approx.)	% of Plan Area
		Oil & Gas	Mining	Forestry	Tourism	Agriculture		
1	Edézhzié				✓		25,183	12.02%
<b>Conservation Zones - 38.3%</b>								
Zone Number	Zone Name	Permitted Uses					Area (km <sup>2</sup> ) (approx.)	% of Plan Area
		Oil & Gas	Mining	Forestry	Tourism	Agriculture		
2	JMR Five Lakes				✓		183	0.09%
3	Sibbeston Plains				✓		7,316	3.49%
4	Pehdzeh Kí Ndeh				✓		7,359	3.51%
5	Sambaa K'e / Redknife River				✓		12,405	5.92%
6	Greater Nahanni Ecosystem				✓		28,147	13.44%
7	Birch Lake						719	0.34%
8	Fisherman Lake				✓		38	0.02%
9	Bovie and Betalamea Lakes				✓		31	0.01%
10	Upper Mackenzie				✓		1,955	0.93%
11	Great Slave Lake Shoreline				✓		2,226	1.06%
12	Hay River Corridor				✓		378	0.18%
13	Heart Lake, McNally Creek, Muskeg River				✓		1,488	0.71%
14	Kakisa and Tathlina Watershed				✓		8,384	4.00%
15	Buffalo Lake, River, and Trails						2,177	1.04%
16	Falaise Lake Wetland Complex				✓		1,270	0.61%
17	Moraine Point and Islands				✓		377	0.18%
18	Northwest Rivers				✓		5,175	2.47%
19	Netlá River				✓		598	0.29%
<b>Special Management Zones - 28.85%</b>								
Zone Number	Zone Name	Permitted Uses					Area (km <sup>2</sup> ) (approx.)	% of Plan Area
		Oil & Gas	Mining	Forestry	Tourism	Agriculture		
20	Peel River Plateau	✓	✓	✓	✓		4,880	2.33%
21	Southeastern Mackenzie Mountains	✓	✓	✓	✓		3,060	1.46%
22	Franklin Mountains			✓	✓		687	0.33%
23	Rabbitsskin / Ndulee			✓	✓		5,909	2.82%
24	Grainger / Liard Rivers			✓	✓	✓	2,766	1.32%
25	Blackstone / Lower Petitot Rivers	✓		✓	✓	✓	6,052	2.89%
26	Liard Range	✓		✓	✓	✓	7,885	3.76%
27	Trout River	✓					1,215	0.58%
28	Jean Marie River - South	✓		✓	✓	✓	553	0.26%
29	Jean Marie River - North			✓	✓	✓	4,418	2.11%
30	Bluefish Creek			✓	✓	✓	329	0.16%
31	Birch - Falaise Corridor	✓	✓	✓	✓		3,631	1.73%
32	Lower Big Buffalo	✓	✓	✓			1,401	0.67%
33	Cameron Hills	✓	✓	✓	✓		8,334	3.98%
36	North Dehcho			✓	✓	✓	9,308	4.44%
<b>General Use Zones - 20.84%</b>								
Zone Number	Zone Name	Permitted Uses					Area (km <sup>2</sup> ) (approx.)	% of Plan Area
		Oil & Gas	Mining	Forestry	Tourism	Agriculture		
	General Use	✓	✓	✓	✓	✓	43,651	20.84%
<b>Special Infrastructure Corridor - 0.77%</b>								
Zone Number	Zone Name	These zones overlay, or float over the underlying zones. The intent is to add an additional permitted use (construction of a pipeline with associated infrastructure), and set of conditions, for pipeline development within a restricted portion of each of the underlying zones.					Area (km <sup>2</sup> ) (approx.)	% of Plan Area
34	Mackenzie Valley Special Infrastructure Corridor						1,176	0.56%
35	Netlá / Arrowhead Special Infrastructure Corridor						430	0.21%
>>> Plan Area calculations exclude Nahanni National Park Reserve and Community Boundaries <<<								

### **Dehcho Dene Gondié gots'eh Gonáodhe Húle Andeh Ch'á Mexoets'jhdih**

Kúé kázhádénílá, amíi k'aogedéhke, dene gúlíh kádeʔa, gots'eh amíi Dene gots'ehk'eh eghálagendake, adezhō Dene gogondié gots'eh gonáodhe egedjchá t'áh zōh Dene goxéh eghálagenda gha góʔo. Ezhi gots'é dúle ndéh k'eh Dene gondié gots'eh gonáodhe goghágot's'enehtē. Ezhi dāhshu dúle Dene k'éé ndéh k'eh xalats'ededa goghágot's'enehtē, Dene gondié goghágot's'enehtē, Dene gonáodhe k'éé k'egots'erah, Dene gonáodhe goghágonetē, gots'eh Dene gogondié t'áh gots'endeh gháádé shu dúle k'éndah Dene gogondié gots'eh gonáodhe húle andéh ch'á kegots'erah.

### **Dene Ndéh Ghōh Azhíi Egogedjshō T'áots'edehthi**

Sáamba Nálée, eghálaeda ndedhé, Dene gondéh k'eh eghálagúnda egenidhē nidé, Dene ndéh ghōh azhíi egogedjshō t'áogedehthi gha góʔo góhgedi gha góʔo. Eghálaeda dágodacho gots'eh azhíi dágehʔi gha gháádé t'á mets'é hēʔeh íle nidé, jle ts'edi gha. Dene gúlíi Dene ndéh k'eh eghálagenda gha nidé, Dene gonáodhe egedjchá gots'eh Dene shu zhet'áogedehthi gha góʔo.

### **Godj Dene Ndéh T'áh Aget'j gots'eh Ndéh Zhundih T'oh gots'eh Dene Zhet'áh Agaat'j Exoets'jhdih**

Sáamba Nálée, dene gúlíi Dene ndéh k'eh eghálagenda gha nidé, godj Dene zhundih t'oh gots'eh zhet'aogedjthe gots'eh godj k'ála zhet'áh aget'j exoegjhdih t'áh aget'j gha góʔo. Góhdli Ndéh ts'é K'aodhe gots'ehk'eh Zhōt'oh Gots'eh T'ahsú Exoedih Ts'ehk'eh Eghálaeda (*Prince of Wales Northern Heritage Centre*) shu Dene goxéh eghálagenda gha. Dene amíi k'aogedéh dene gúlíi Dene ndéh k'eh eghálagundá egenidhē nidé, see nezuyū gok'eagenéhta gháádé zōh éhsáá dúle kaget'j gha.

### **Dene Xáhtō Ndéh K'eh K'edheh gots'eh Dene Ndéh Exoegjhdih T'áh Eghálagenda Got'áots'edehthi**

Dene gúlíi Dene Ndéh k'eh aget'j gha nidé, kaget'j dheh hono dzēē t'áh Dene kagóhgedi gha góʔo gots'eh ká dúle kaget'j gha nidé, dene xáhtō ndéh k'eh k'edheh íle nidé, dene ndéh exoʔjhdih t'áh eghálaenda gots'áegehdih t'áh goxéh at'j gha góʔo. Dehcho Dendéh gha seegogeleh gha edjht'éh ndedhé gedet'éh nidé dene gúlíi gondéh k'eh aoht'j enidhē nidé dene xáhtō ndéh k'eh k'edhēh íle nidé dene ndéh exoʔjhdih t'áh eghálaenda eníedēt'éh nidé zōh dúle kat'j shu zhetah eníedēt'éh gha olí.

### **Godj Dechjta gots'eh T'ahsú Zhánizheh Náts'ehtsi**

Dene gúlíi ndéh k'eh aoht'j egenidhē, edjht'éh seegjla k'eh ká Dene goxéh eghálagjndá gogháádé godj dechjta gots'eh t'ahsú zhánizheh náts'ehtsi zhágúlj kegogedjshō got'áh zōh éhsáá dúle ndéh k'eh aget'j gha. Godō Dene, dene gúlíi

gondéh k'eh eghálagundá egenidhę gots'ęh kí gondéh k'éh t'áhsíi zhánízheh dáóndíh dúle met'áots'edehthi ghoh kegogedjshşle nidé, amíi gondéh k'eh eghála?uhndá enidhę éhsáá nágoehndíh t'áh gogha gok'eanehtha gha gó?o. Dehcho Dene dechjtaht gots'ęh t'áhsíi zhánízheh dáóndíh gogha met'áodé?a ghoh edjht'éh gehtsi gha.

### **Ndéh Ts'ęh T'áhsíi Dene K'ęé Met'áots'edehthi**

Dene ndéh ts'ęh t'áhsíi zhót'oh gots'ęh zhet'áogedjthe, dene adezhę zheghoh kegogeduhzá gha zheghoh edjht'éh gehtsi gha. Edi t'a k'l t'ue gots'ęh tich'ahndi medhéh gots'ęh metth'ené kazháóndíh á áhts'edi.

### **Dene K'ęé Sáamba Tsedetsi**

Sáamba Nálée sáanéh'té Dehcho Dene goxéh eghálagenda t'áh Dene k'ęé xalats'ededa t'áh íie xaye taýt'ee sáamba dánéh'tée see dúle ts'edetsi gok'eagenehta gha.

### ***T'áhsíi Dúle Mek'ęé Nagonezheh Xéh Eghálaeda***

Dehcho zhíéh kúęé kázháodénílá, zhundaa, Dene nahek'éh zhágoahtheh gogha nezųu agóot'é gha see hotie t'áh zoh ndéh t'áots'eduhthi egenidhę. Dúh dáóndíh ndéh t'áh eghálaeda k'éndah zhundaa gogha náótse gha t'a edi edjht'éh ts'edjht'éh.

### **Dúh Dáóndíh Ndéh T'áots'edehthi**

Dene gúlíi dúh Dehcho ndéh k'eh eghálagenda gha edjht'éh zhagjıtó, Dehcho zhíéh dáóndíh ndéh k'eh eghálats'enda gha go?o gha edjht'éh hólj gháegundá go?ets'enihthe.

### **Dáóndíh Kótah Goxéh Eghálagenda Gha**

Amíi k'aogedéhke, dene gúlíi amíi Dehcho zhíéh eghálagendake, godjı kótah íle nidé dechjtaht Dene nánde íle nidé got'áodehthi gots'ęxoh aget'ı nidé, goxéh eghálaenda t'áh dáóndíh ndéh k'eh aget'ı gha edjht'éh ehtsi gha gó?o gedi. Godo? ezhi edjht'éh gehtsi dheh gots'ęh got'áh shu dáóndíh aget'ı gha shu mezhiéh daat'éh gha gó?o. Móla gots'ęh Dene k'ęé shu daat'éh gha gó?o. Kótah godjı gozhaodéndíh shu see hotie t'áh nazha?eti gotah aget'l gha gó?o.

### **Dáóndíh Kegodat'ı Gha Gó?o**

Dene gúlíi amíi Dehcho zhíéh eghálagendake, godjı eghálagenda, Dene íle nidé kótah gots'ęxoh agúht'e goxéh eghálagenda t'áh godjı eghálaında éhgedi gha.

### **Godjı Dúle Ndéh K'eats'enehta T'ah Mek'eh Eghála?eda**

Godjı ndéh ké?ets'íhdzah káde?a ndaa t'áh dúyé Dehcho zhíéh ndéh ets'íhdzáh gha nidé, amíi k'aogedéhke, kagot'ı ch'á kexoegjıhndih gha. Godjı ndéh dúyé tfeh gha mek'eh eghála?eda t'a dúyé mek'eh ndéh gozhiéh go?edjht'éh ts'íhchu gha.

Kagondih kó Sáamba Nálée godjł tleh gha eghála:redale gha góꝝ kó dúle kagot'ł gedi ghoh kegots'edjsho. Ezhi t'á sį naxere:djht'éh ndedhé gháádé ehth'ł agųht'e gha gok'eaníta gha.

### **Kótah T'ahsı Met'ah Eghála:reda**

Amıı k'aogedéhke ndéh mek'eh eghála:redale gha góꝝ k'eh kótah t'ahsı dene adezhoh ezhi nádéh gogha goꝝets'enıdhę gedi nıdė, see nezųų gok'eats'enehta t'áh ká dúle tsįgodhıle t'áh zhet'áh aget'ę agots'įhꝝ nıdė, ká dúle zhet'áh aget'ł gha.

### **Godjł Gots'ęh Tha Ats'ehꝝ**

Amıı k'aogedéhke ndéh mek'eh eghála:redale gha góꝝ ts'ęh dúyé t'ahsı zhágot's'įhtsı gha gots'ęh tha ats'ehꝝ gha kexoegjhdıh gha. Ká godꝝ gok'eats'enehta dheh met'áh agot'ł ıle nıdė, kótah zhet'áogedehthı gha ká kųt'ıé gogha met'áodéꝝ nıdė, edahꝝ dúle Dene goxéh názhaegjłhtı got'áh nezųų met'áh agot'ł gha t'áh megha seegogeleh gha.

### **Godjł Dúle Ek'ėlu Zháts'ıhtsı Gha**

Mehchıę gha ıle nıdė, satsóꝝ tulu gha ek'ėlu ts'uhtsı ets'enıdhę nıdė, Dene goxéh see nezųų meghoh názhaets'ehtı gha zoh t'á mets'ę gonı nıts'įꝝ gha góꝝ.

### **Tleh gha Satsók'o**

Amıı k'aogedéhke, Dehcho k'ęę gots'ęh Net'á godhoh tleh gha satsók'o ts'eduhge ets'enıdhę dahshu t'ahsıęh gúlıı shu tleh gha satsók'o ts'eduhge ets'enıdhę nıdė see nezųų t'áh dáóndıh ndéh goch'aodéndıh gha gok'eats'enehta gha góꝝ. Ezhi gháádé ehsáá zhets'ę denı nıgıꝝ gha.

### **Net'á Godhoh Tleh Gha Satsók'o Ts'eduhge Ets'enıdhę K'ęę Godéꝝ**

Sáamba Nálée godjł dúyé ndéh k'eh eghála:reda (Zone 25 gots'ęh 26) kazháóndıh k'eh t'á dúyé eghálats'enda gha kexoegjhdıh kó, Net'á godhoh (Zone 35) Dene kúę kázháódenılá, Acho Dene Kúę gots'ęh Dene gots'ęh Megháedék'ꝝ (Local 67), Sambaa K'e Dene Band, Narahdee Dene Band, ká Sáamba Nálée goxéh dendéhe ts'ęhk'eh seegogjłá t'áh t'á dúle mek'eh eghála:reda gha.

### **Sáamba Ts'ehtsı Gha Lue Ats'ehꝝ**

Tucho (*Great Slave Lake*) gonáá t'á tu óozhıę k'eh sáamba ts'edutsı ets'enıdhę t'áh mek'eh łue ats'uhꝝı ets'enıdhę nıdė, Sáamba Nálée ts'ęhk'eh łue gots'ęh Tucho Ts'ęhk'eh Eghála:eda (*Department of Fisheries and Oceans / DFO*), Dene amıı godjł eghálats'undá ets'enıdhę gots'ęꝝh názhádeh, dáegenıdhę godęh t'á dúyé edjht'éh goghágıꝝ gha. Dene goxéh názhaegjłhtı gots'ęh nıdė, Dene ııé xaye t'áh Dene Tucho Kexoegjhdıh T'áh Gedéhtth'ıke gots'ę gogendeh t'áh seegogeleh ts'ę edegenédzáh gha.

### **Tu Exoets'jhdih gots'eh Mets'ê K'aots'edhe**

Amii k'aogedehke, amii godjɔ kúê kázháodénílá godah deh k'êê t'ahsii ghálagundá egenidhe nidé, see ehth't'í t'áh kí azhii dágeh?ɔ ts'jh?óó tu ts'ets'éh tsjɔdhi gha íle gots'ê kagjɔh?ɔ gots'eh ká ghoh go?ets'enidhe got'áh zoh éhsáá íle, íle nidé, he?eh góhts'edi gha. Godjɔ tu k'êê eghála?eda, tu zhíéh t'ahsii ndah nah?agedeht'ê nidé, see nezuyɔ tu exoets'jhdih gháádé zoh éhsáá kaget'ɔ gha. Godjɔ ndéh íle nidé, tu k'eh eghálaeda ts'jh?óó tu gots'eh tumbáh tsjɔgodhi gha láóndih nidé, see nezuyɔ kexoets'jhdih gha. Dehcho gots'eh Nácháhdee k'êê t'á dúyé tu t'áots'edehthi t'áh ek'ak'óó etleh ts'ehstsi gha ?éh zháts'íhtsi kó, gonáá deh gúlii zhágúɔ k'êê kaondih eghálats'undá ets'enidhe nidé, see hotie t'áh kí kats'et'ɔ ts'jh?óó nagodemih gha íle gots'eh tu tsjɔdhi gha íle gots'ê kats'jh?ɔ gots'eh nidé zhets'ê deni níjɔ?áh gha.

### **Zhat'ah Kexoets'jhdih gots'eh Gots'ê Kaots'edhe**

Dehcho zhíéh eghálats'enda gha nidé, Dehcho Go?edjht'éh Ndedhé zhíéh zhat'ah tsjɔgots'ehthi goch'á dáóndih eghálats'enda gha gó?o gháádé ats'et'ɔ gha gó?o. Sáamba Nálée gots'eh Dene Edets'e K'aogedehke, etexéh eghálagenda t'áh dáóndih zhat'ah tsjɔgodhi goch'á eghálats'enda gha gó?o ghoh edjht'éh ndedhé gehtsi gha gó?o.

### **Godjɔ Ndéh Zhíéh Eghálats'jndá Seenats'eleh gots'eh Kexoets'jhdih**

Ndéh zhíéh tthe déti gha eghálats'undá ets'enidhe íle nidé, kaondih eghála?eda godáots'edóochu ets'enidhe nidé, dáóndih goxéh anats'ɔt'e got'áh ndéh seenagots'edleh gha edjht'éh seets'jɔá gots'eh seenagots'edleh gha amii k'aogedeh goxéh sáamba nits'enila nidé zoh éhsáá edahxɔ gots'ê he?eh gedi gha.

### **Godjɔ Eghálats'jndá K'êê Nagots'enehsheh**

Amii k'aogedehke, godjɔ ndéh seenagots'jɔá gots'eh nek'êê nagonejeh gha ɔt'ɔá níats'elé gha nidé see nezuyɔ t'áh kí mets'jh?óó ezhi godhoh t'ahsii gúlii zhánizheh tsjɔdhi gha íle gok'eagenéhta gogháádé zoh éhsáá kageleh gha. Edi t'ahsii megháádé agot'ɔ Dehcho Dene, amii ndéh k'eh eghála?uhnda enidhe gots'eh Sáamba Nálée adezhɔ zhets'ê he?eh gediindí nidé, dúle gúlih anats'eleh gha.

### **Dechɔ Ts'ehk'eh Eghála?eda**

Sáamba Nálée, Dehcho Dene goxéh eghálagenda t'áh zhundah dɔɔ xaye t'áh dechɔ ts'ehk'eh eghála?eda gha edjht'éh nezɔ gedet'éh gha edegenédzáh gha.

Dehcho zhíéh ndéh k'eh go?ets'enehthjɔh t'áh eghálats'enda gha nidé, godjɔ ts'jɔdhe ɔo gúɔ zoh t'á ats'et'ɔ gha gó?o. Godjɔ amii ndéh k'eh go?enehthjɔh t'áh eghála?enda gots'eh dechɔ nezuyɔ ndah nánéhthe nidé, gots'êxɔh at'ɔ gots'eh kók'éndih íle nidé ezhi kótah gots'eh Dene eahi nádéh káhndi gha gó?o. Kaondih gháádé dúle nits'edidhah gots'eh met'áots'edehthi gha.

Dehcho zhíéh godjł Ndeh Exoedih gots'eh Ndeh T'ahsii Ndaa Gogha Zoh Dúle Met'áh Agot'ł kó tetsá íle níde, dechł lah ts'łh?óó tsłgodhi kégodat'ł níde, dechł k'ála zhánezy exoets'łłhndih t'áh dechł tsłłdhe naats'enehkáh gha.

### **Xáhtó Ts'ehk'eh Eghála?eda**

Dehcho zhíéh xáhtó ts'ehk'eh eghála?eda gha níde, Góhdlí Ndeh zhíéh gogha dáóndíh eghála?eda gha t'ahsii megháádé eghála?eda gha ghoh edłhtł'éh ndedhé gháádé ats'et'ł gha gó?o.

Amii k'aogedéh, dene íle níde, eghála?eda amii Dehcho Ndehe k'eh at'ł/aget'ł gha níde, azhii dágeh?ł gotł'áh goch'ąą agejá níde, kí ezhí agaat'ł kek'éodej?o íle gots'é edek'éh seenagogedleh gha gó?o gedi. Dáóndíh k'egots'e?ah gha edłhtł'éh see t'ahsii adezh?o t'áh megháádé éhsąą aget'ł gha gó?o.

Amii Dehcho zhíéh k'aogedéhke, Dehcho zhíéh dúye dene xát?o k'í gogha sáagot'ł gha zoh tıch'ahndı zhánechá ka nágezéh gha k'egogedhe aget'ł gha edłhtł'éh ndedhé gehtsi gha.

Dehcho First Nation(s), dúh dáóndíh edendéh gha seegogeleh t'áh eghálagenda gháádé shu dúh dáóndíh Sáamba Nálée, Dene Kéhle dúle dendéh k'eh nágezéh gedi t'áh edłhtł'éh megháádé ats'ut'ł gedi gúlıh anagedleh gots'é eghálagenda gha gó?o.

Dúh Dehcho zhíéh godjł Ndeh Mexoedih (*zone 5*) zhíéh xáhtó łue gha daege?ah gha k'egots'edheh gha edłhtł'éh gots'eh íle níde, zhundah gogha dúyé kats'et'ł gha.

Dehcho First Nations(s), Góhdlı Ndeh ts'e K'aodhe goxéh eghálagenda t'áh ndéh tsłđhi goch'ą xáhtó sáanét'é zoh dúle zhek'eh aget'ł gha edłhtł'éh ndedhé gehtsi gha gó?o.

Dehcho gogha k'aogedéhke, kótah goxéh eghálagenda t'áh Dehcho zhíéh xáhtó kí gogha sáagot'ł gha łue ka daege?ah gots'eh túéh nagogedehdéh, kagoot'łle gha edłhtł'éh gehtsi gha gó?o.

### **T'ahsii Zháts'enihzheh**

Dehcho gogha k'aogedéhke, kótah zoh t'áa dúle goloą tthih zhíéh zháts'enihzheh gha edłhtł'éh ndedhé gehtsi gha. Náidih t'áh shu t'ahsii zháts'enihzheh gha gó?o íle gha shu edłhtł'éh ndedhé gehtsi gha gó?o. Amii k'aogedéh gots'eh kótah shu adezh?o ełexéh eghálagenda t'áh k'éndah xádé edegha t'ahsii zháts'enihzheh t'áots'edehthi gots'é eghálagenda gha gó?o.

### **Dehcho K'ée T'eh gha Satsók'ó Ts'eduhge Ets'enidhe, Eghálagenda Kéogeníhthi gots'eh Eghálagenda Kéogeníthe Got'áh shu gogha Ndéh Edjht'éh**

Dene amíi Dehcho K'ée T'eh gha Satsók'ó Ts'eduhge Egenidhe, satsóó náenidhe (*computer*) t'áh ndéh edjht'éh ts'ehtsi zoh dúle zhet'áh aget'j gedi. Ezhi ndéh edjht'éh k'eh godj'j ndéh gots'eh tu zhet'áogedehthi zhágúlj'j gots'eh godj'j t'eh ts'ehk'eh eghála?eda gha ek'él'u, t'eh káts'enetse gots'eh tu gha ndéh zhiágodígé, mek'eh zhádaat'éh gha gó?o.

### **Ndéh Thaa Mek'eh Eghála?eda Ts'jh?óó Ts'jdhi Ch'á Mexoedih**

Dene Dehcho K'ée Ndéh gots'eh Tu Ts'jdhi Ch'á Kexoegj'ndih T'áh Eghálagendake, adezhó et'ehéh eghálagenda t'áh godj'j Ndéh Mexoedih zhiéh eghálats'undá ets'enidhe nidé, see hotie t'áh ndéh gots'eh tu ts'jdhile t'áh zoh agot'j gha gok'éagenéhta gháádé zoh éhsáá zhets'é dení nígj'áh gha. Amíi ndéh k'eh eghálagundá egenidhe shu dúle edets'ehk'eh ndéh gots'eh tu k'eagenehta.

### **Ndéh Thaa Mek'eh Eghála?eda Ts'jh?óó Ts'jdhi Gok'eats'enehta**

- Sáamba Náléh, Dene gots'eh dene gúlii amíi ndéh ts'ehk'eh eghálagendake, tich'ahndi, ndéh k'eh gots'ehxoh eghála?eda nidé, dáóndih goch'aodéndih gha goxoegj'ndih gha;
- Medzih go?egedehtáh gots'eh goxoegj'ndih t'áh gots'ehxoh eghálaeda ts'jh?óó dáóndih goch'aodéndih gha goxoegj'ndih gha.
- Ndéh k'eh t'ahsíi zhánizheh gots'eh tich'ahndih gúlii káde?a kezháogj'ndih gháádé gots'ehxoh ndéh k'eh eghálaeda ts'jh?óó dáóndih goch'aodéndih gha goxoegj'ndih gha.
- Godj'j ndéh k'eh eghála?adá j'j'lé gots'eh ká nezuy' t'ahsíi zhánizheh zhágonizho gok'eagenehta gha. T'ahsíi zhánizheh dánéht'ée k'ée zhánizho gogháádé zoh tich'ahndi dúle ezhi anaget'j shu gok'eagenehta gha; gots'eh
- T'ahsíi kó kazháóndih ts'jh?óó dáóndih ndéh gozhaodéndih shu gok'eagenehta gha.

### **Ndéh Gúlii Káde?a gots'eh Ndéh Tich'andi Zhet'áogedehthi**

Dene gúlii Dehcho zhiéh eghálagundá egenidhe nidé, amíi k'aogedéhke, t'ahsíi adezhó t'áh kí dáóndih eghálagenda ts'jh?óó ndéh gots'eh t'ahsíi adezho mek'eh nádéh goch'aodéndi gha íle gots'é kagj'jh?j'j nidé zoh éhsáá edahxó dúle ndéh k'eh eghálagenda góhts'edi gha:

- Godj'j tich'ahndi gozhaa gúlj'j, gots'eh godj'j tu thekó ndéh zhiéh gots'eh káhlj'j kazháóndih gok'éh t'á dúyé ndéh k'eh ats'et'j gha gó?o.
- Godj'j tich'ahndi got'áodehthi láagondih nidé dúyé ezhi godhoh eghálats'enda gha gó?o.

Godj det'q edeghétthegé níágelé, godqo gaget'jh ekúh t'á elák'et'ah gots'éxq dzendále k'ededhele gha góq. Dene amí det'q k'aegenehta t'áh eghálagenda t'á dúle see hotie t'áh goxoegjhdíh t'áh gotah eghálagenda gha.

### **T'ahsii Megháádé Ndéh T'áots'edehthi T'áh Mets'eh Sáamba Ts'edetsi**

Dehcho Dene, Sáamba Nálée gots'eh eghálaeda ndedhé adezhq elexéh eghálagenda t'áh ndéh exoets'jhndih t'áh mek'eh gots'eh t'ahsii t'áots'edehthi gha edjht'éh ndedhé ts'ehtsi edeets'enédzáh gha. Dehcho zhíéh ndéh ts'jhqóq sáamba etsi gha níde, Dehcho Dene shu kagot'j got'áogedehthi gha góq.

### **Dáóndíh Dúle Ndéh K'eh Gots'eh T'ahsii T'áots'edehthi Gok'eats'enehta**

Dehcho Dene, Sáamba Nálée gots'eh eghálaeda ndedhé adezhq elexéh eghálagenda t'áh kótah goxéh názhaegehti t'áh dáóndíh dúle ndéh exoets'jhndih t'áh met'áots'edehthi ghq gots'é zháogóindeh gha. Ezhi dáhshu kótah gots'eh Dene dáóndíh dúle kaondíh eghálagenda gha shu gots'é kagedi. Eghálaeda ndedhé gots'eh dene óozhié ndéh k'eh eghálagena níde, edaat'éh gots'eh edjht'éh náedah t'áh dáóndíh ndéh k'eh eghálagenda Dene gots'é kagedi gha góq.

### ***Kótah Azhii Ghq Egenedíh***

Edjht'éh megháádé eghálaeda, kí kót'ah zhíéh ndéh gha qt'ele kó, t'ahsii ndaa gha t'á dúle goch'agodéndíh gha. Megháádé shu kótah dúle edegha nezuyú níogog'áh.

### **Megháádé Dáóndíh Kótah gots'eh Ts'enda Goch'aodéndíh Gha**

Amí k'eogendéhke, kótah k'éndaa gogha gonoozú gots'é k'éndaa dene dene ts'ágendike, etth'aahti gots'eh ets'udóle gots'eh náidíh ch'ile ghálat'sundále gha gots'áhodi gha dene eníágedét'éh gha góq. Dáóndíh gocho nezuyú ts'jli gha goghágonetq gha shu ténats'edéh agot'j gha góq.

### **Dáóndíh Nezuyú Sáamba T'áh Ats'et'j**

Dehcho Dene, Sáamba Nálée gots'eh eghálaeda ndedhé adezhq elexéh eghálagenda t'áh Dene dáóndíh nezuyú sáamba t'áh eghálat's'enda goghágonetq agot'j gha góq.

### **Dene godqo Dúle Eghálagenda Gha Seegots'eleh**

Eghála?eda amí Dehcho Dene eghála?eda gha goníegedét'éh godqo Dene k'ég t'ahsii t'ahsáagot'j gha níde, ekúh gogha dúle dzene gogháq'áh gha goxéh seegots'eleh gots'é eghálat's'enda gha.

### **Kótah gots'eh Godj Dene Eghála?eda Gha Názhdéh**

Dene amí kótah gots'éxoqh dene gogha eghála?idéh nágedéh gogha zháogóhtsi, nezuyú kótah goxéh eghálagundá gots'é goxéh seezháogeleh gha góq.

## **Dáóndíh Edí Edjht'éh Ndedhé Gháádé Agot'j Gha**

Sáám̄ba Nálée gots'eh Dehcho First Nation(s) ełexéh eghálagenda t'áh t'á edí edjht'éh ndedhé megháádé agot'j gha. Azhí dzené edjht'éh mets'ę hęřeh ts'ediindíh gots'eh níde, zhegháádé eghálagenda kéogeníhthı gha. Sáám̄ba Nálée shu, nahendéh tsjđhı ch'ą gots'eh nahegha mexořudih gha t'ahsıı kagóot'e dídı t'áh zháhthıtsı gha ııa zhágıhıtsı gha góřo. Edí Edjht'éh Ndedhé gháádé éhsąđ Sáám̄ba Nálée gots'eh Dehcho Dene ełexéh eghálagenda t'áh zhundaa gogha Dehcho Ndehe k'endaa nezúı agóot'é gots'ę eghálagenda gha. Dehcho Ndehe k'eh t'ahsıı t'ahsáagot'j gha níde, see t'ahsıı adezho t'áh megháádé zoh agot'j gha góřo.

Dehcho Dene káh nodee dendéh zhíéh edets'ę k'aogedéh gha seegogjłá gots'eh níde, k'ahshu edí Ndeh Gha Edjht'éh Ndedhé shu sj megháádé o't'e gha méghoęts'eda gha gots'eh ká megháádé o't'e níde, ká see ehtthı t'áh Edjht'éh Ndedhé íhłéh gha.

## **Kot'ıı Ndeh Gha Edjht'éh Ndedhé Mezhundaa Ts'edehtsı**

Dehcho First Nations edí Ndeh Gha Edjht'éh Ndedhé ts'ę hęřeh gedı gots'eh níde Sáám̄ba zheghoh dáegenıdhę gha gogháts'ıchu gha.

---

Edı Ghoh K'endaa Kegots'eduhshá Ets'enıdhę Nıde,  
Ejoh Gots'ę Dúle Ets'edehtı íle níde, Ets'edet'éh

<http://www.dehcholand.org/>.

Godıı eghálařıda shu dúle naxets'ę ets'edehtı íle níde ets'edet'éh:

Dehcho Land Use Planning Committee  
P.O. Box 199  
Fort Providene, NT X0E 0L0  
Phone: (867) 699-3162  
Fax: (867) 699-3166  
Email: [dehcholandplan@ssimicro.com](mailto:dehcholandplan@ssimicro.com)

**EDI EDJHT'ÉH T'Á KÍ AGODAK'ÁZE T'ÁH DÁÓNDÍH TS'ĘHK'ÉH EGHÁLAřEDA  
GHA EDAAT'ÉH Á O'T'E. K'ÉNDÁH MEGHOH KEGOTS'EDUHSHÁ ETS'ENIDHĘ  
NÍDE, DÚLE ADEZHỌ T'ÁH MEGHỌH EDAAT'ÉH GHÁETS'ENDA.**